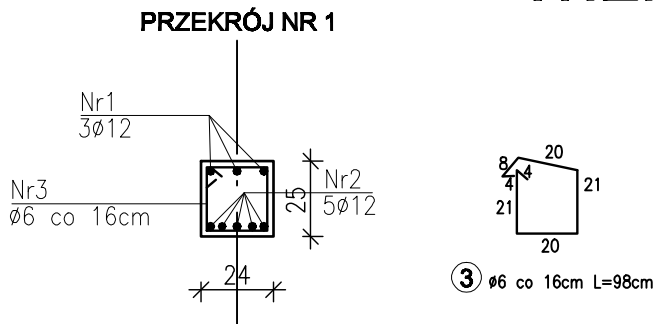
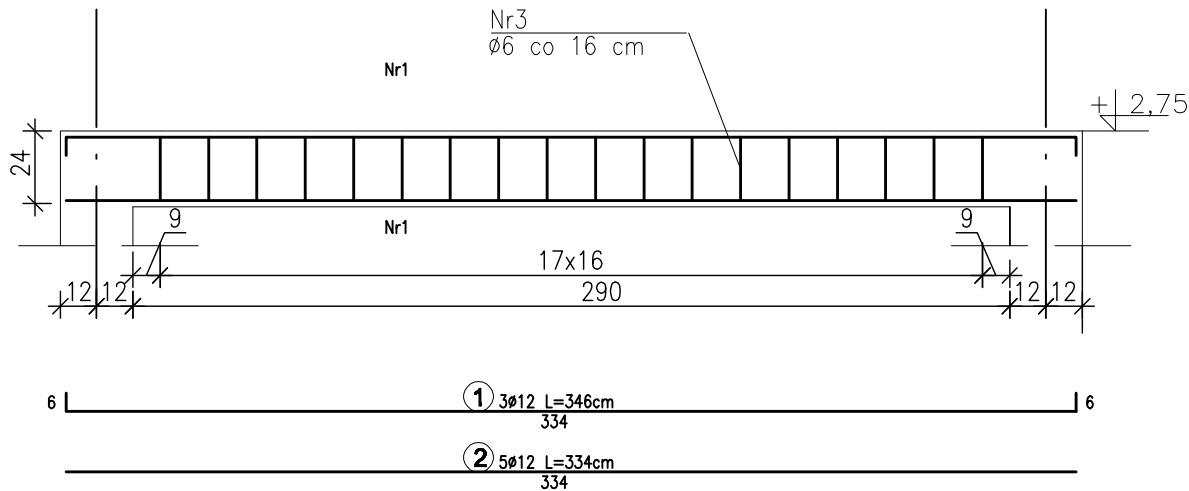
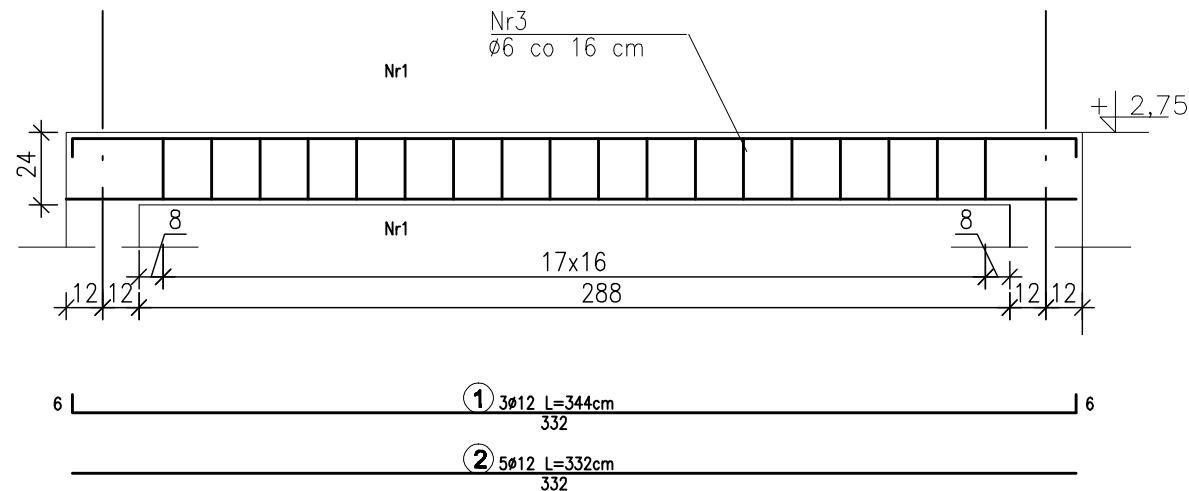


# PODCIĄGI ŻELBETOWE I WIENIEC ŻELBETOWY skala 1:25

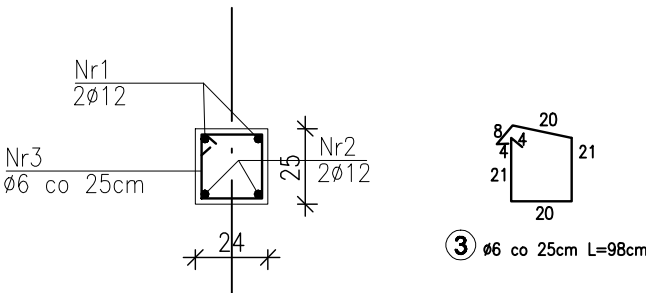
P1- podciąg żelbetowy 24 cm x 25 cm  
dla rozpiętości 290cm - szt. 2



P2- podciąg żelbetowy 24 cm x 25 cm  
dla rozpiętości 288cm - szt. 1



W- wieniec żelbetowy 24 cm x 25 cm



Wykonawstwo prowadzić zgodnie ze sztuką budowlaną, obowiązującymi przepisami zasadami wiedzy technicznej. W przypadku zauważenia nieścisłości bądź niejednoznaczności w dokumentacji projektowej, należy skontaktować się z projektantem w celu ich wyjaśnienia.

Beton C15/20  
Stal A-III (34GS)  
Stal A-0 (St0S-b)

OBIKT:	Swietlica wiejska	DATA	BRANŻA	SKALA	NR RYS.
INWESTOR:	Gmina Susz, 14-240 Susz, ul. Wybliskiego 6	12/2011	Konstrukcja	1:50	22
ADRES INWESTYCJI:	Lubnowy Wik.gm. Susz dz. nr 20/15				
PODCIĄGI ŻELBETOWE I WIENIEC ŻELBETOWY		PROJEKTANT: Inż. Wiesław Kuczmarski upr.proj.arch.konstr. 377/OL/84, 8/02/OL			
STADIUM: PROJEKT BUDOWLANY		ASYSTENT PROJEKTANTA: Inż. Andrzej Pulonek			